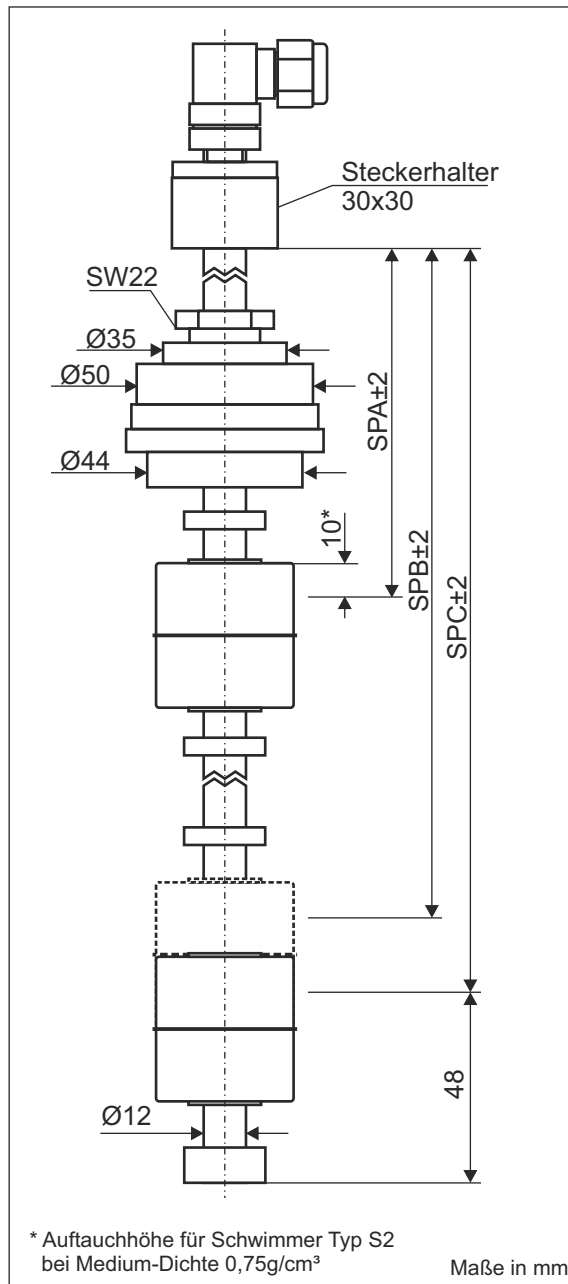


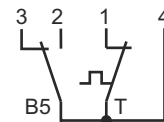
Datenblatt

Schwimmerschalter Kunststoff Ausführung 97 in Kombination mit Temperaturschalter

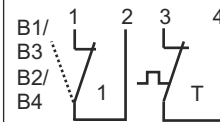
Typ: SSPP....97.S2.T...



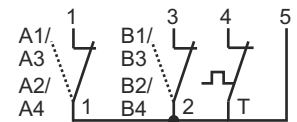
Beispiele für Anschlusspläne



1x Wechsler +
Temperaturschalter



1x Schließer/Öffner +
Temperaturschalter



2x Schließer/Öffner +
Temperaturschalter

Bestellschlüssel

Beispiel : **SS PP. 2. A2.B3. 50. 500. 97. S2. T700**

Schwimmerschalter

Gleitrohr PP - Polypropylen

2 - Anzahl der Schaltpunkte (max. 2)

A - Schaltkontakt A (SPA) oben
B - Schaltkontakt B (SPB)
(Bezeichnung bei 1 Schaltkontakt)

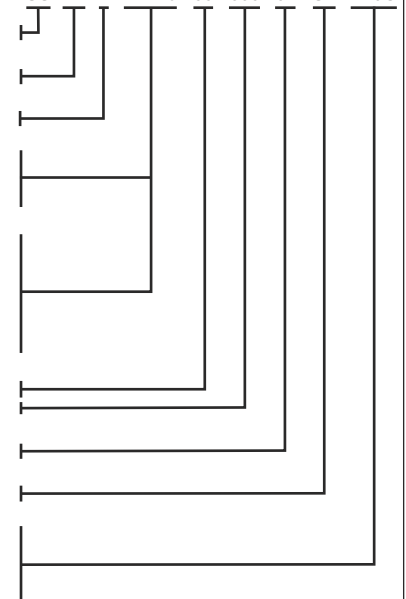
Schaltfunktionen:
1 - schließt bei steigendem Niveau
2 - öffnet bei steigendem Niveau
3 - schließt bei sinkendem Niveau
4 - öffnet bei sinkendem Niveau
5 - Wechsler

50 - Schaltkontakt A z.B. SPA = 50mm
500 - Schaltkontakt B z.B. SPB = 500mm

97 - Ausführung

S2 - Schwimmer - siehe techn.Daten

T...O - Temperaturschalter Öffner
Beispiel: T700 = Schaltp. 70°C
T...S - Temperaturschalter Schließer
- siehe techn. Daten



Technische Daten

Anschluss:	Steckverbindung M12x1, 5-polig, Material PA
Befestigung:	Einlegeteil mit Tiefeneinstellung, Material PP
Gleitrohr:	Ø12mm Material PP
Schwimmer:	Ø40x40mm, Material PP, Typ S2
Schaltpunkte:	Reedkontakte max. 2x Öffner / Schließer oder 1x Wechsler
Temperaturschalter:	Bi-Metall, Schaltfunktion: Öffner/Schließer Temperaturbereich: 60°C bis 80°C, weitere auf Anfrage Genauigkeit: ±5°C, kleinere Toleranzen auf Anfrage Rückschalt-Temperatur: Temp.-Schaltpunkt -30°C ± 15°C
Schaltleistung:	24 VDC / 150mA / 3,6W
Druck:	max. 2 bar
Einsatztemperatur:	-20°C bis 80°C im Medium, -20°C bis 70°C oberhalb Befestigung
Schutzart:	IP 65